



# Johdonmukaisesti eteenpäin

Yhtiökokous 2020

Pasi Laine, Toimitusjohtaja

# Sisältö

- 1 Valmet tänään
- 2 Taloudellinen kehitys
- 3 Strategian toteuttamisen kohokohtia 2019
- 4 Tulosoheistus ja lyhyen aikavälin markkinanäkymät



Valmet tänään

# Valmet tänään – markkinajohtaja ainutlaatuisella tarjoomalla



## Ainutlaatuinen tarjooma

- Markkinoiden laajin tarjooma, jossa yhdistyvät prosessiteknologia, palvelut ja automaatio
- Tutkimukseen ja tuotekehitykseen 71 miljoonaa euroa



## Markkinajohtajuus

- Johtava markkina-asema kaikilla markkinoilla
  - Sellu #1–2
  - Energia #1–3
  - Kartonki #1
  - Pehmopaperi #1
  - Paperit #1
  - Palvelut #1–2
  - Automaatio #1–3

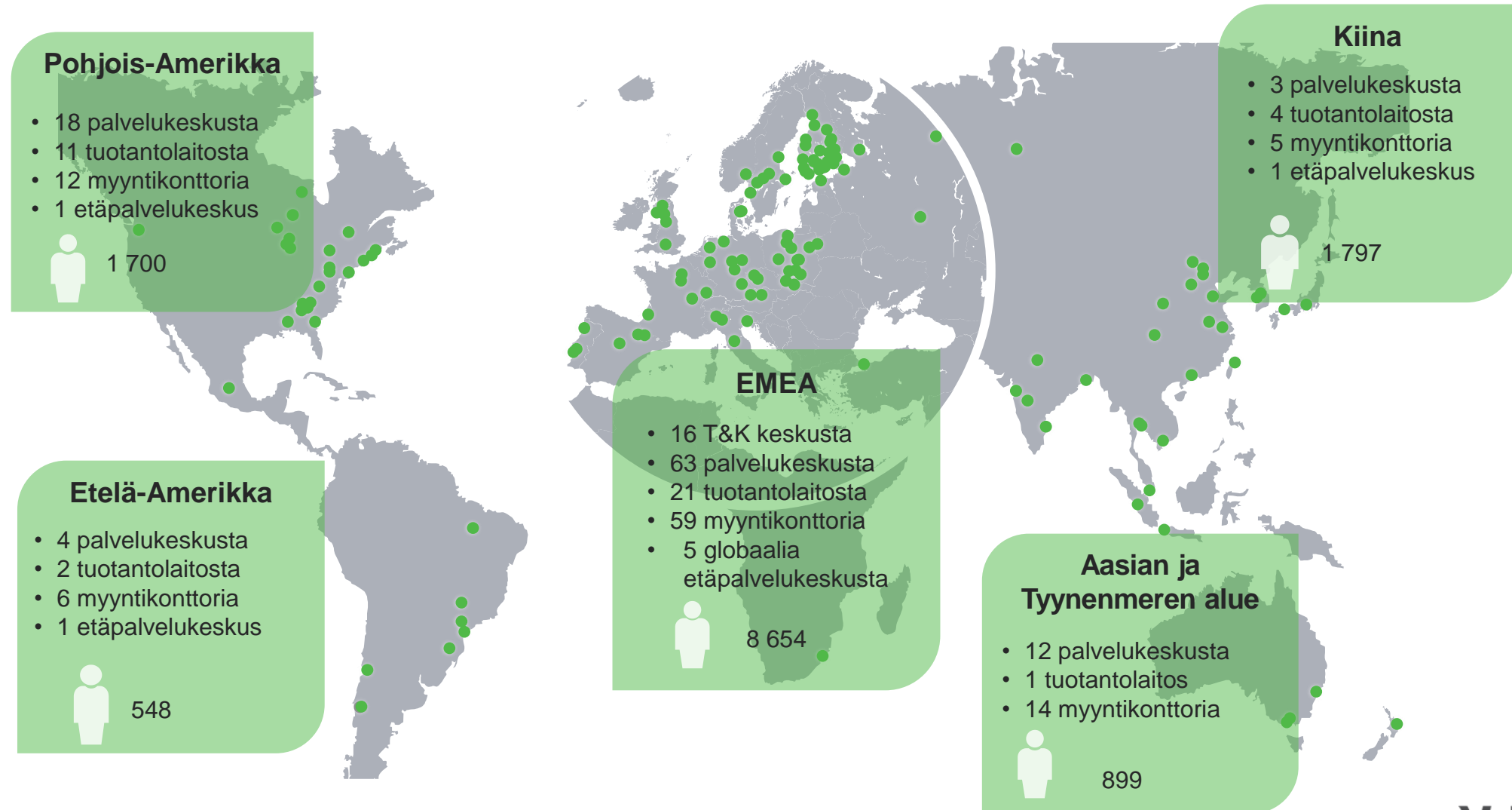


## Johtaja vastuullisuudessa

- Sustainability 360° -ohjelma yhdistää kestävän kehityksen avainprosesseihimme
- Kuusi vuotta peräkkäin Dow Jonesin kestävän kehityksen indeksissä
- Paras A-luokitus CDP:n ilmasto-ohjelmassa

# Vahva, globaali läsnäolo lähellä asiakkaitamme

100 palvelukeskusta, 96 myyntikonttoria, 39 tuotantolaitosta, 16 T&K-keskusta



# Valmetin tie eteenpäin

## Missiomme

Uusiutuvista raaka-aineista kestäviä ja vastuullisia tuloksia

## Strategiamme

Valmet kehittää ja toimittaa kilpailukykyistä prosessiteknologiaa, palveluita ja automaatiota sellu-, paperi- ja energiateollisuudelle.

Olemme sitoutuneet parantamaan asiakkaidemme suorituskykyä ainutlaatuisen tarjoomamme ja palvelutapamme avulla.

## Must-Win-tavoitteemme

- Erinomainen asiakasosaaminen
- Johtajuus teknologioissa ja innovaatioissa
- Erinomaiset prosessit
- Voittajajoukkue

## Kasvun kiihdyttäjät

- Kenttäpalvelut
- Teollinen internet ja digitalisaatio

## Visiomme

Tulla maailman parhaaksi asiakkaidemme palvelemisessa

## Arvomme



### Asiakkaat

Parannamme asiakkaidemme suorituskykyä.



### Uudistuminen

Edistämme uutta ajattelua ja luomme tulevaisuutta



### Erinomaisuus

Parannamme suoritustamme joka päivä saavuttaaksemme tavoitteemme



### Ihmiset

Teemme tuloksia yhdessä

## Megatrendit

- Resurssitehokas ja puhdas maailma
- Digitalisaatio ja uudet teknologiat
- Tiedostava, globaali ja kaupunkilaistunut kuluttaja

# Johtoryhmä



**Pasi Laine**  
Toimitusjohtaja



**Kari Saarinen**  
Talousjohtaja



**Julia Macharey**  
Johtaja, Henkilöstö ja liiketoiminnan kehitys



**Anu Salonsaari-Posti**  
Markkinointi- ja viestintäjohtaja

## Liiketoimintalinjat



**Aki Niemi**  
Johtaja, Palveluliiketoimintalinja



**Sami Riekkola**  
Johtaja, Automaatioliiketoimintalinja



**Bertel Karlstedt**  
Johtaja, Sellu ja energia - liiketoimintalinja



**Jari Vähäpesola**  
Johtaja, Paperiliiketoimintalinja

## Alueet



**Dave King**  
Johtaja, Pohjois-Amerikan alue



**Celso Tacla**  
Johtaja, Etelä-Amerikan alue



**Vesa Simola**  
Johtaja, EMEA-alue



**Xiangdong Zhu**  
Johtaja, Kiinan alue



**Jukka Tiitinen**  
Johtaja, Aasian ja Tyynenmeren alue



# Taloudellinen kehitys



# Avainluvut 2019

## Saadut tilaukset

3 986 miljoonaa euroa

## Liikevaihto

3 547 miljoonaa euroa

## Vertailukelpoinen EBITA

316 miljoonaa euroa

## Vertailukelpoinen

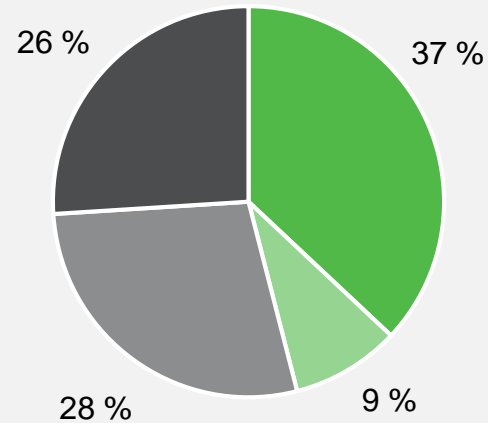
## EBITA-marginaali

8,9 %

## Henkilöstö (31.12.2019)

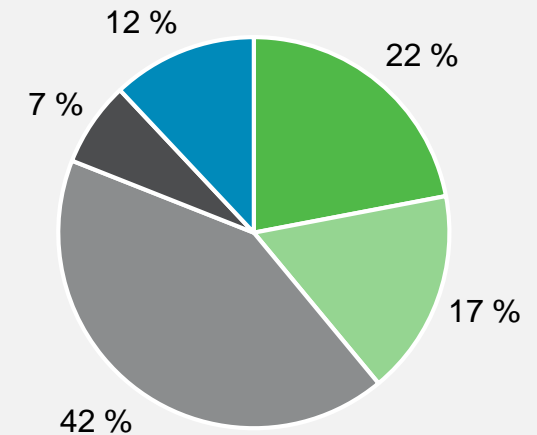
13 598

Saadut tilaukset liiketoimintalinjoittain



- Palvelut
- Automaatio
- Sellu ja energia
- Paperit

Saadut tilaukset alueittain



- Pohjois-Amerikka
- Etelä-Amerikka
- EMEA
- Kiina
- Aasian ja Tyynenmeren alue

# Yhteenveto taloudellisesta kehityksestä 2019

Milj. euroa	2019	2018	Muutos
Saadut tilaukset	<b>3 986</b>	3 722	7 %
Tilaukanta <sup>1</sup>	<b>3 333</b>	2 829	18 %
Liikevaihto	<b>3 547</b>	3 325	7 %
Vertailukelpoinen EBITA	<b>316</b>	257	23 %
% of liikevaihdosta	<b>8,9 %</b>	7,7 %	
EBITA	<b>315</b>	241	31 %
Liikevoitto (EBIT)	<b>281</b>	211	33 %
% liikevaihdosta	<b>7,9 %</b>	6,4 %	
Tulos per osake, euroa	<b>1,35</b>	1,01	33 %
Sitoutuneen pääoman tuotto (ROCE) ennen veroja	<b>23 %</b>	19 %	
Liiketoiminnan rahavirta	<b>295</b>	284	4 %
Nettovelkaantuneisuusaste <sup>1</sup>	<b>-9 %</b>	-23 %	

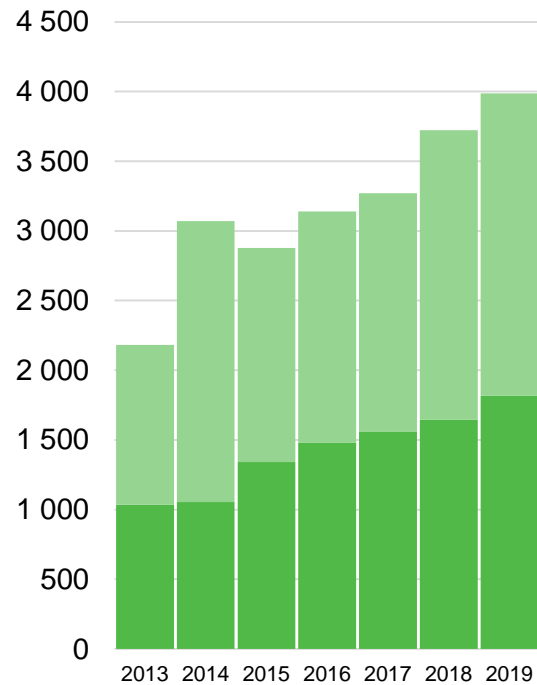


Valmet otti IFRS 16 – Vuokrasopimukset -standardin käyttöön 1. tammikuuta 2019 yksinkertaistetulla siirtymätavalla, ja siten vertailukauden 2018 lukuja ei ole oikaistu.

1) Kauden lopussa

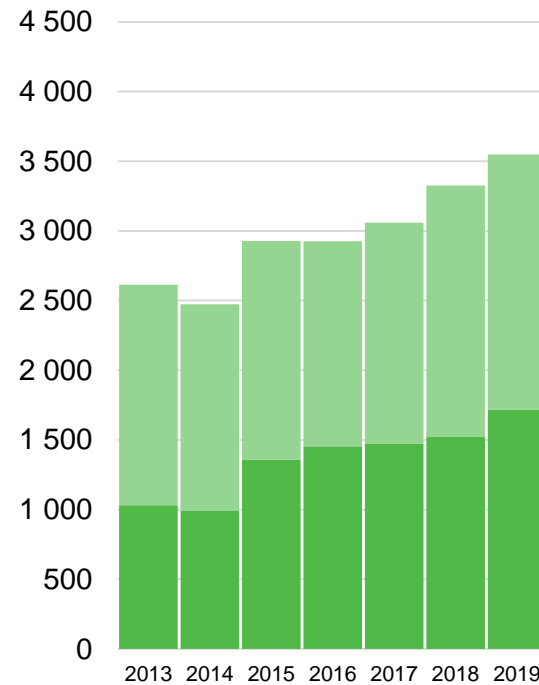
# Valmetin kehitys vuodesta 2013

Saadut tilaukset  
(milj. euroa)



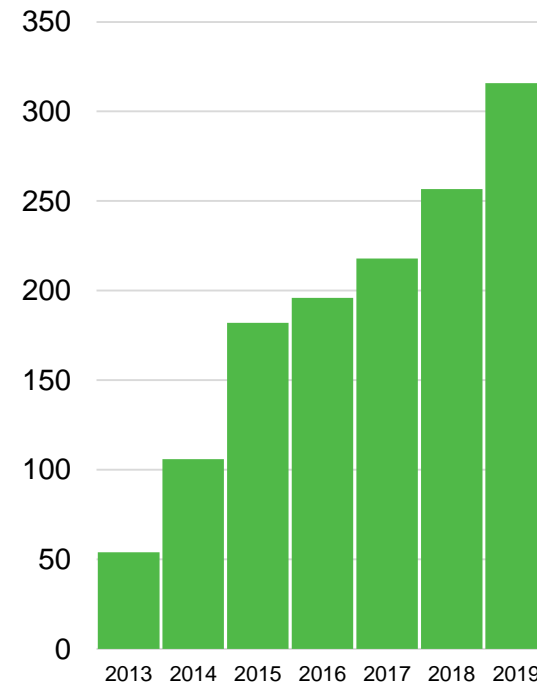
■ Sellu ja energia- ja Paperit-liiketoimintalinjat  
■ Palvelut- ja Automaatio-liiketoimintalinjat

Liikevaihto  
(milj. euroa)



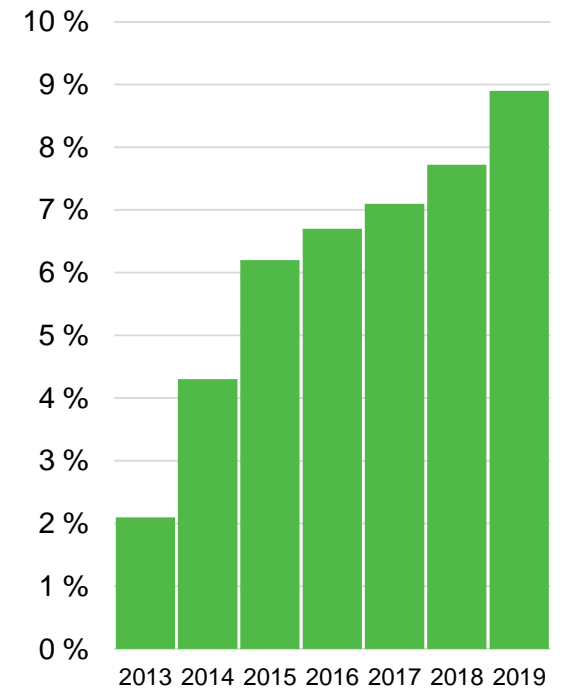
■ Sellu ja energia- ja Paperit-liiketoimintalinjat  
■ Palvelut- ja Automaatio-liiketoimintalinjat

Vertailukelpoinen  
EBITA (milj. euroa)



■ Vertailukelpoinen EBITA

Vertailukelpoinen  
EBITA-marginaali (%)



■ Vertailukelpoinen EBITA-marginaali

2013 luvut carve out -perusteisesti

# Uudet ja nostetut taloudelliset tavoitteet

## Kasvu



- Vakaan liiketoiminnan liikevaihdon kasvu yli kaksi kertaa markkinoiden kasvun
- Projektiliiketoiminnan liikevaihto ylittää markkinoiden kasvun

## Kannattavuus



- Vertailukelpoinen EBITA: **10–12 %**

## ROCE

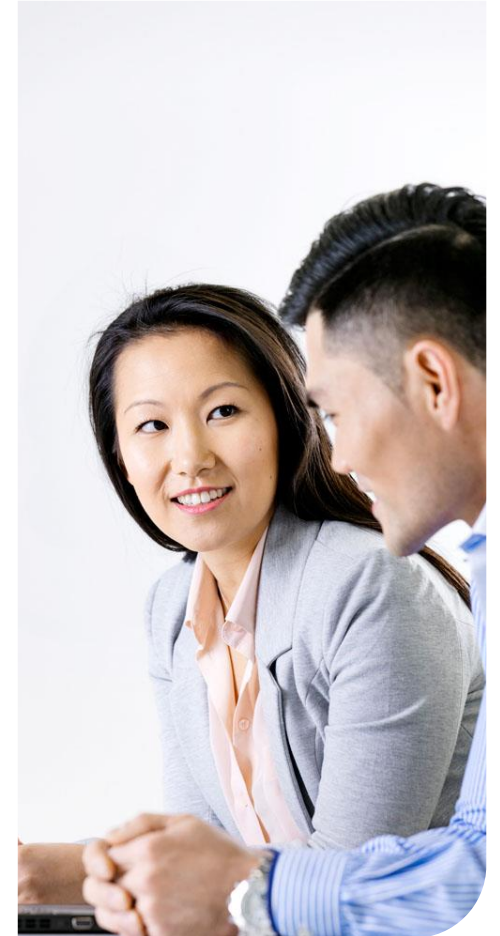


- Vertailukelpoinen sitoutuneen pääoman tuotto (ROCE) ennen veroja <sup>1</sup>: **>20 %**

## Osingonmaksu



- Osingonmaksu vähintään 50 % nettotuloksesta



Uudet taloudelliset tavoitteet on tiedotettu pörssitiedotteella 5. helmikuuta 2020

1) Vertailukelpoinen ROCE ennen veroja = (tulos ennen veroja + korko- ja muut rahoituskulut +/- vertailukelpoisuuteen vaikuttavat erät) / (taseen loppusumma - korottomat velat (keskimäärin kauden aikana)).



# Strategian toteuttamisen kohokohtia 2019

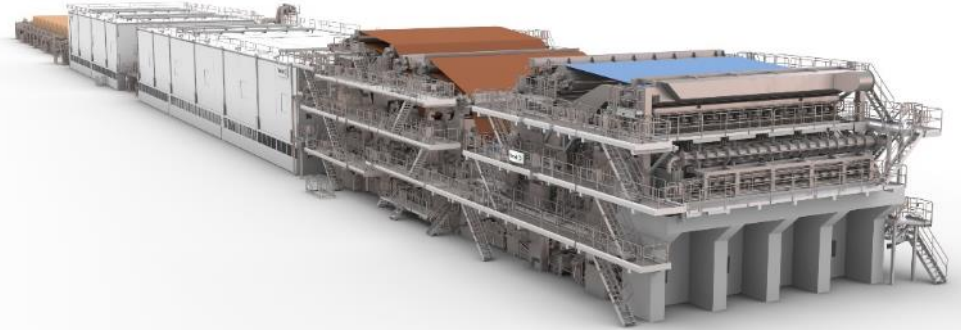
# Kartonki- ja paperiteknologioidemme kysyntä jatkui aktiivisena

## Esimerkkejä suurista tilauksista

- Maailman suurin ulkopakkaukaskartonkikone Palmille Saksaan
  - Korvaa kolme nykyistä pienempää konetta
    - Viiran leveys 11 700 mm
    - Suunniteltu nopeus 2 000 m/min
    - Vuosikapasiteetti 750 000 tonnia
  - Tyypillinen arvo 150 – 200 miljoonaa euroa
- Maailman ensimmäinen kraftlainer-kartonkikone, joka valmistaa kartonkia 100-prosenttisesta eukalyptussellusta
  - Valmetin ensimmäinen laaja kartonkiteknologian toimitus Brasiliaan
  - Osa suurta sellu- ja kartonkiteknologiatilausta, jonka kokonaisarvo on noin 260 – 290 miljoonaa euroa

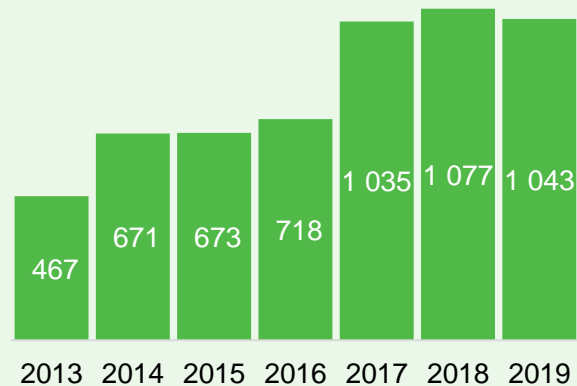
### Suomen Kasvupalkinto 2019

Liiketoiminnan kasvulle, jolla on ollut suuri merkitys suomalaiselle yhteiskunnalle



### Paperit-liiketoimintalinja

Saadut tilaukset (miljoonaa euroa)



# Korkea tilauskertymä Sellu ja energia -liiketoimintalinjassa

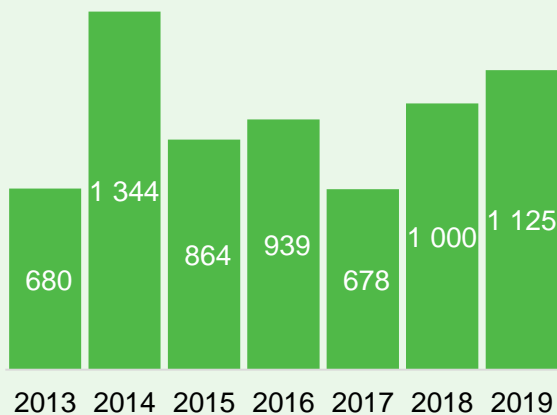
## Esimerkkejä suurista tilauksista

- Sellunvalmistuksen avainteknologiaa Klabinille Brasiliaan
  - Uusi kuitulinja, jatkuvatoiminen keittolinja ja sellun kuivatuslinjan uusiminen
  - Ensimmäinen referenssi uudelle jatkuvan keiton teknologiallemme (Compact Cooking G3)
- Sellunvalmistuksen avainteknologiaa Bracellille Brasiliaan
  - Haihduttamo ja valkolipeälaitos
  - Tyypillinen arvo noin 200 – 250 miljoonaa euroa
- Useita energiakattiloita Eurooppaan ja Aasiaan

### Avainteknologiaa mailman suurimpaan havusellutehtaaseen

- SCA Östrandin sellutehdas vihittiin käyttöön 2019
- Valmetin toimitus sisälsi uuden keitto- ja kuitulinjan sekä haihduttamon

### Sellu ja energia -liiketoimintalinja Saadut tilaukset (miljoonaa euroa)



# Kasvua Palvelut-liiketoimintalinjassa

Yritysostot vahvistivat palveluliiketoimintaa erityisesti Pohjois-Amerikassa

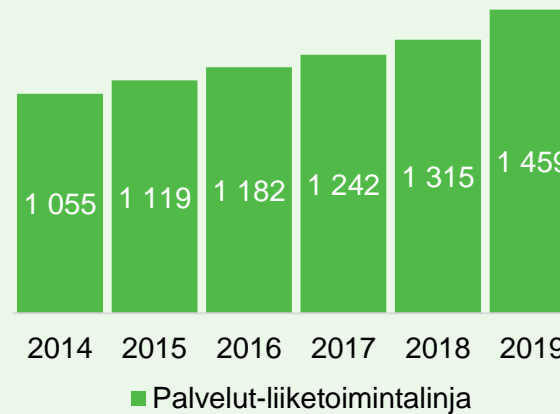
- GL&V ja J&L Fiber Services -yritysostot vahvistivat Palvelut-liiketoimintaa
  - GL&V:n liikevaihto vuonna 2018 noin 160 miljoonaa euroa
  - J&L:n liikevaihto vuonna 2018 noin 30 miljoonaa euroa
  - Noin 700 uutta työntekijää Valmetiin
- Uusi palvelukeskus avattiin Concepcióniin Chilessä

## Valmet lanseerasi uusiutuvista raaka-aineista valmistetut telapinnoitteet

Telat ovat paperinvalmistuksen ydintä. Ensimmäisenä yhtiönä maailmassa Valmet toi markkinoille uusiutuvista ja kierrätetyistä raaka-aineista valmistetut telapinnoitteet.

## Palvelut-liiketoimintalinja

Saadut tilaukset (miljoonaa euroa)





# Kasvua ja uusia innovaatioita Automaatio-liiketoimintalinjassa

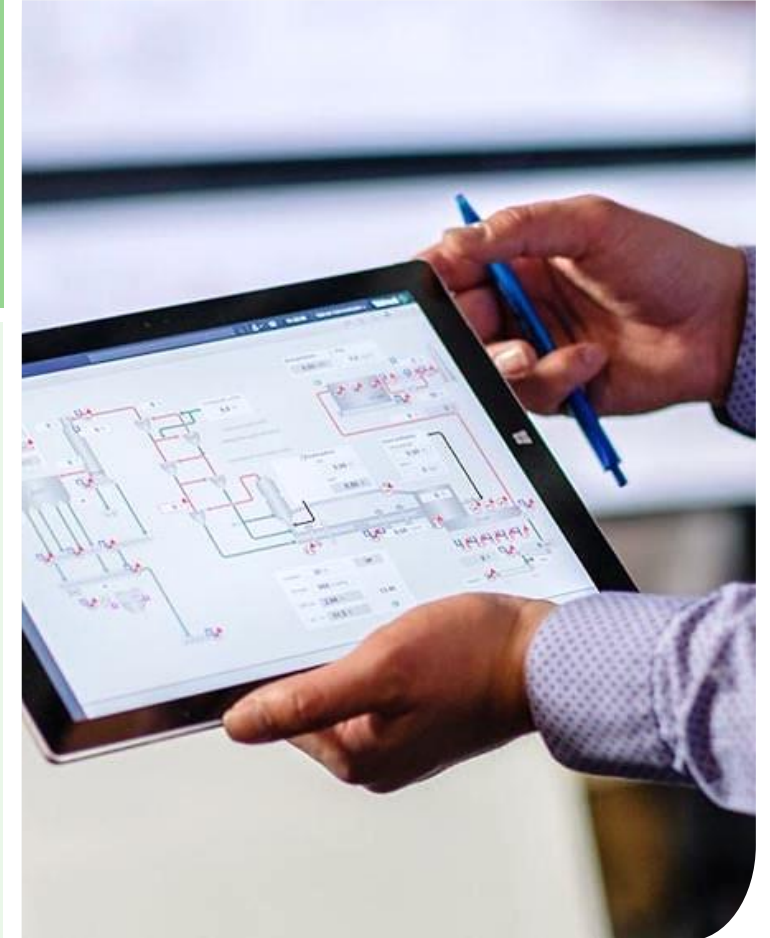
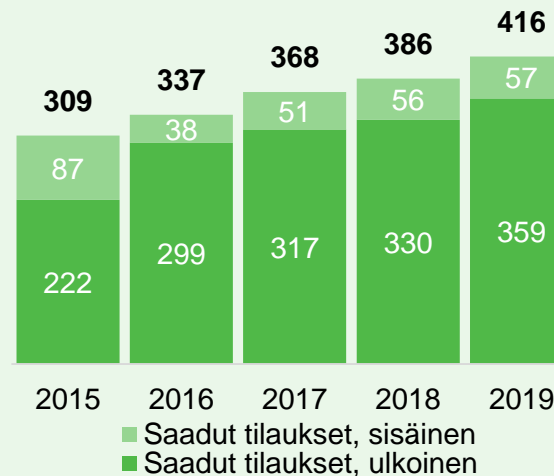
- Johdonmukainen kasvupolku jatkui ja tilauksia saatiin ympäri maailmaa
- Uusi merkittävä innovaatio vie automaatio-toimialaa eteenpäin
  - Valmet DNA -automaatiojärjestelmän uusi käyttöliittymä
  - Edustaa uusinta teknologiaa ja visuaalista suunnittelua
  - Turvallisen yhteyden avulla asiakkaan työntekijöillä on pääsy tehtaan järjestelmään ajasta ja paikasta riippumatta.

## Vahva jalansija automaatioissa maailmanlaajuisesti

- Valmet on toimittanut yli 4 500 automaatiojärjestelmää ja lähes 100 000 analysaattoria ja mittalaitetta
- Yli 1 000 voimalaitosta käyttää Valmetin prosessiautomaatiota

## Automaatio-liiketoimintalinja

Saadut tilaukset (miljoonaa euroa)



# Hyvää edistymistä teollisen internetin ratkaisussa vuonna 2019

Markkinoiden laajin teollisen internetin tarjoama esiteltiin asiakkaille

- 20 Valmet Industrial Internet (VII) -ratkaisua sellun, kartongin, paperin, pehmopaperin sekä energian tuottajille, pohjautuen 85 eri sovellukseen
- Auttaa asiakkaita vähentämään energiankulutusta, parantamaan kemiallista ja ympäristötehokkuutta, optimoimaan laatua, lisäämään prosessien luotettavuutta sekä maksimoimaan tuotantoa
- Kahdeksan Valmetin etäpalvelukeskusta ovat keskeinen osa teollisen internetin ratkaisujamme



8

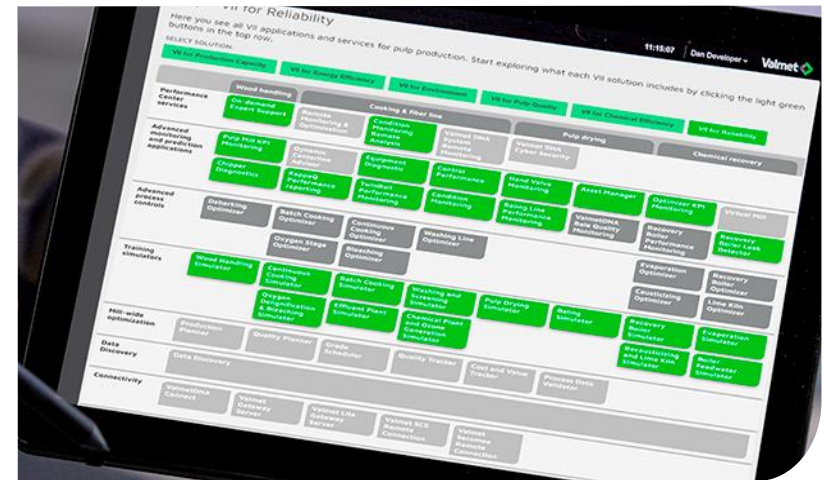
Performance Center  
-etäpalvelukeskusta

1 097

etäpalveluverkoston  
avulla ratkaistua  
asiakas-casea vuonna  
2019

85

teollisen internetin  
sovellusta



# Hyvää edistymistä henkilöstön kehittämisessä ja sitouttamisessa



## Jatkuvaa parannusta sitoutuneisuudessa

- OurVoice-henkilöstökyselyn vastausprosentti 88 %
- Jatkovasti parantunut sitoutuneisuus
  - 2014 sitoutuneisuus 56 %
  - 2019 sitoutuneisuus 68 %



## Vahva palautekulttuuri

- Noin 5 000 Spot & Special Reward -palkkiota myönnetty yksilön ja tiimin saavutuksille
- 9 700 High Five -palautetta lähetetty sisäisen palautetyökalun kautta



## Aktiivinen työkierto edistää sisäistä liikkuvuutta

- Sisäinen liikkuvuus läpi liiketoimintojen ja alueiden on tärkeää henkilöstön kehittämisessä
- 35 % avoimista tehtävistä täytettiin sisäisesti vuonna 2019



## Yhdeksän globaalia koulutusohjelmaa

- OurVoice-kyselyn tulokset osoittavat hyvää edistymistä esimiestaidoissa
- Erinomaista palautetta strategian toteuttamisen vauhdittamiseksi suunnitelluista koulutusohjelmista



# Tulosohjeistus ja lyhyen aikavälin markkinanäkymät

# Tulosohjeistus ja lyhyen aikavälin markkinanäkymät

## Tulosohjeistus vuodelle 2020

### Tulosohjeistus



Valmet tiedotti 16. huhtikuuta 2020 peruvansa tulosohjeistuksen vuodelle 2020 COVID-19-pandemiaan liittyvän lisääntyneen epävarmuuden johdosta.

## Lyhyen aikavälin markkinanäkymät

		Q2/2019	Q3/2019	Q4/2019	Q1/2020
Palvelut		Hyvä	Hyvä	Hyvä	Tyydyttävä / Heikko
Automaatio		Hyvä	Hyvä	Hyvä	Hyvä / Tyydyttävä
Sellu ja energia	Sellu	Hyvä	Hyvä	Hyvä	Hyvä
	Energia	Tyydyttävä	Tyydyttävä	Tyydyttävä	Tyydyttävä
Paperit	Kartonki ja paperi	Hyvä	Hyvä	Hyvä	Hyvä
	Pehmopaperi	Tyydyttävä	Tyydyttävä	Tyydyttävä	Tyydyttävä

Lyhyen aikavälin markkinanäkymät perustuvat asiakasaktiiviteettiin (50 %) sekä Valmetin kapasiteetin käyttöasteeseen (50 %) ja on annettu seuraavalle kuudelle kuukaudelle kyseisen vuosineljänneksen päättymisestä. Asteikko on "heikko–tyydyttävä–hyvä".

