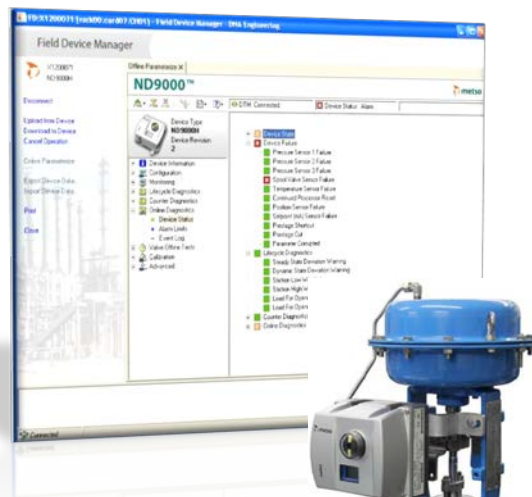


# Valmet DNA Field Device Manager -kurssi

Koulutuksessa käydään läpi Valmet DNA Field Device Manager -työkalulla tehtävää laitteiden hallintaa laitekuvausten avulla. Harjoitusten avulla tutustutaan suunnittelutietokannan kautta tehtäviin perustoimintoihin kuten laiteverkon scannaukseen, laiteparametrien siirtämiseen kannan ja laitteiden välillä, laiteisiin kytkeytymisiin sekä parametrien muutoksiin. Luodaan katsaus myös kunnonvalvonnan toimintoihin ja määrittelyihin sekä erilaisiin kunnonvalvonnan raportteihin.



## Tavoite

Kurssin käytyään henkilöllä on perustiedot suunnittelutietokannan kautta tehtävien laitemäärittelyihin liittyvästä työn kulusta.

## Kohderyhmä

Automaatiosta vastaavat, ylläpitohenkilökunta.

## Lähtötiedot

Perustiedot Valmet DNA -järjestelmästä ja suunnitteluympäristöstä.

## Kurssin kesto

1 päivä

## Osanottajamäärä

Max. 8 henkilöä

## Hyödyt

Valmetin koulutusohjelmien avulla organisaatiosi osaaminen kehitty ja pysyy optimaalisella tasolla. Koulutukset voivat olla joko avoimia kursseja tai tarpeisiin räätälöityjä. Teemme yhdessä kehityssuunnitelman henkilöstöllesi liiketoimintatarpeisiin perustuen, ja toteutamme sovitut koulutukset joustavasti ja tehokkaasti.

Osaamisen kehittämisen etuja

- automaatio- ja säätöratkaisujen ominaisuuksien parempi hyödyntäminen
- ratkaisujen ja laitteiden asianmukainen asennus, käyttöönotto, käyttö ja huolto
- lisääntynyt tietämys tuotteiden turvallisuus- ja ympäristötekijöistä
- henkilöstön parempi motivaatio

Tulokset näkyvät tyypillisesti korkeampana tuottavuutena, tuotantolaitoksen käytettävyytenä, lopputuotteen laadun paranemisena sekä ajan ja materiaalien säästöinä.

# Ohjelma

1 päivä, 9.00 – 16.00

## Valmet DNA Explorer

- Käyttäjäprofiilit (application vs. field)
- Laitteet tietokannassa, laiteobjektit
- Hierarkiat (processarea, package, list, network)
- Laitetason komennot

## Valmet DNA Field Device Manager

- Konsepti
- Toiminnallinen arkkitehtuuri
- Asetukset
- Laitetietojen saatavuus, hallinta (DTM katalogi)
- Laiteverkon scannaukset
- DTM / laitetyypin sovittaminen
- Laitteiden luominen tietokantaan
- Laite DTM, käyttöliityntä
- Uploading, parametrit laitteelta
- Downloading, parametrit laitteelle
- Laitetyypin vaihtaminen
- Laitedokumentaatiot
- Administrator –näkyvä

## Kunnonvalvonta, Field Device Condition Monitoring (CM)

- CM toiminnot, moduulit
- Laitteiden hyväksyminen
- Kunnonvalvontaan
- CM, käyttöliitymä ja raportit

### Osaamisen ratkaisut



#### Osaamisarvio

Arvio tiimisi teknisestä osaamisesta tavoitteisiin nähden, ottaen huomioon muuttuvat tuotannon ja kunnossapidon tavoitteet

#### Analyysi

Analyysi arvio tuloksista ja mahdollisista kehitystarpeista

#### Kehitysuunnitelma

Tarvittavien koulutusten tunnistaminen ja aikataulutus kehitystarpeisiin

#### Koulutus

Koulutusten toteutus aikataulun mukaisesti  
Avoimet tai räätälöidyt kurssit, luokahuoneessa ja käytännön harjoittein demolaitteistolla tai prosessisimulaattoreilla