

Flowrox™ (枫诺™) 泵产品

LPP-D 配料软管泵

Flowrox™ (枫诺™) LPP-D 泵针对重工业作业设计，尤其适用于磨蚀性、腐蚀性、粘性或结晶介质的配料和流体控制。由于泵的排放流量不依赖于管道压力，因此，Flowrox™ (枫诺™) LPP-D 泵可在各种工艺条件下提供准确配料。

不受排放压力条件的影响，确保每次循环的恒定输出量。Flowrox™ (枫诺™) 软管泵可确保精确的每转流量。其采用了先进的滚动设计，可消除摩擦、最大限度地延长软管寿命，并降低能耗。Flowrox™ (枫诺™) 泵软管的使用寿命是传统软管泵的 3-5 倍。

优点

- 精准配料
- 可 24/7 全天候运转
- 节能性能佳
- 维修间隔长
- 运转成本低

特征

- 通过容积泵实现精确配料，同时最大限度地减少回流。
- 采用先进滚轮设计，可最大限度地减少摩擦和热量，避免连续高流速下发生过热。
- 耐磨软管和软管插件是与介质接触的唯一部件。
- 尤其适用于泵送各种浆料以及配料各类磨蚀性、腐蚀性、粘性或结晶介质。



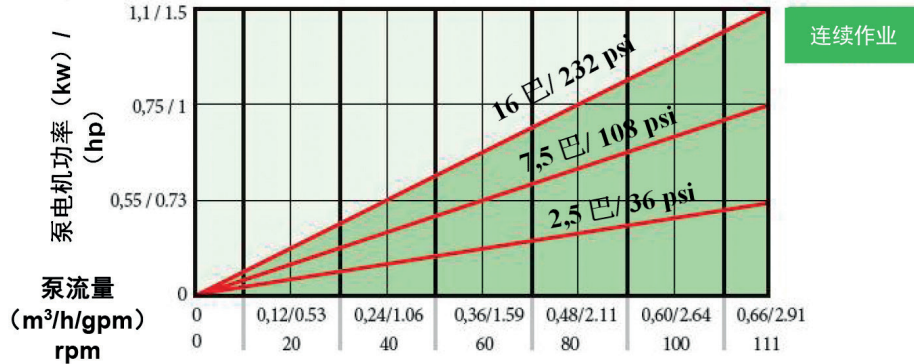
特别适用于：

- 化学品配料（如：石灰乳、絮凝剂）
- 浮选
- 工艺分析仪送样

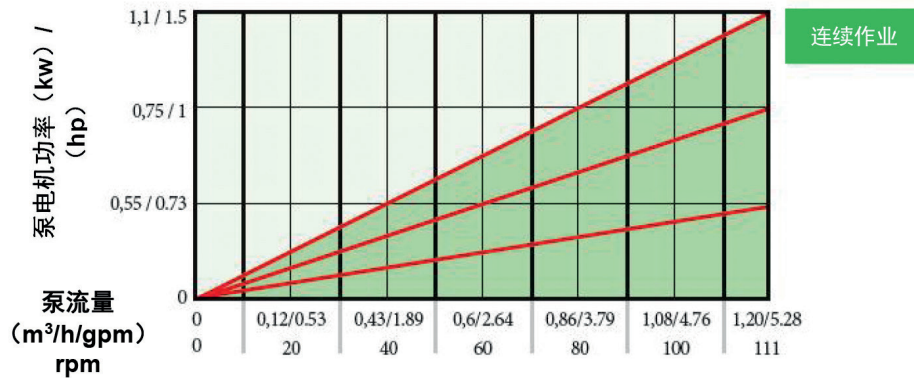
技术资料	LPP-D15 / LPP-D½	LPP-D20 / LPP-D¾	LPP-D25 / LPP-D1
重量	47 kg/104 磅	47 kg/104 磅	60 kg/132 磅
流量/转	0,11/0.026 加仑	0,181/0.047 加仑	0,31/0.079 加仑
最大流量	0.66 m³/h / 2.91 gpm	1,2 m³/h / 5.28 gpm	2,0 m³/h / 8.8 gpm
最大压力 (标准)	7.5 巴 / 108 psi	7.5 巴 / 108 psi	7.5 巴 / 108 psi
最大压力 (高压)	16 巴 / 232 psi	16 巴 / 232 psi	16 巴 / 232 psi
最高流体温度	最高可达 95 ° C / 203 ° F (查看 '技术规格' 了解软管具体温度)		
润滑剂用量 (标准)	0.4 l/0.1 加仑	0.4 l/0.1 加仑	0.4 l/0.1 加仑
润滑剂用量 (高压)	1 l / 0.26 加仑	1 l / 0.26 加仑	1 l / 0.26 加仑
软管接头	15 mm / ½英寸	20 mm / ¾英寸	25 mm / 1 英寸
电动机功率	0,55-1,1 kW / 0.75-1.5 hp	0,55-1,1 kW / 0.75-1.5 hp	0,75-1,5 kW / 0.75-2.0 hp

泵特性曲线

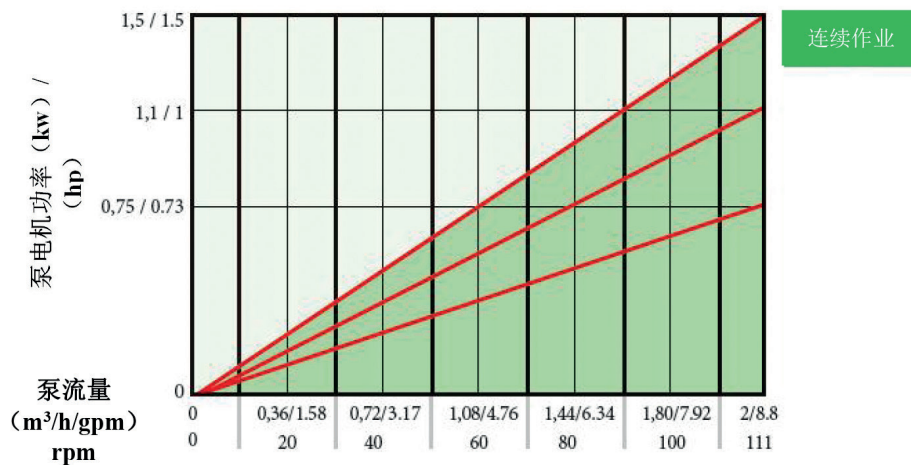
LPP-D15 流量图，连续作业，最高温度：95°C/203°F（每天 24 小时/每周 7 天）



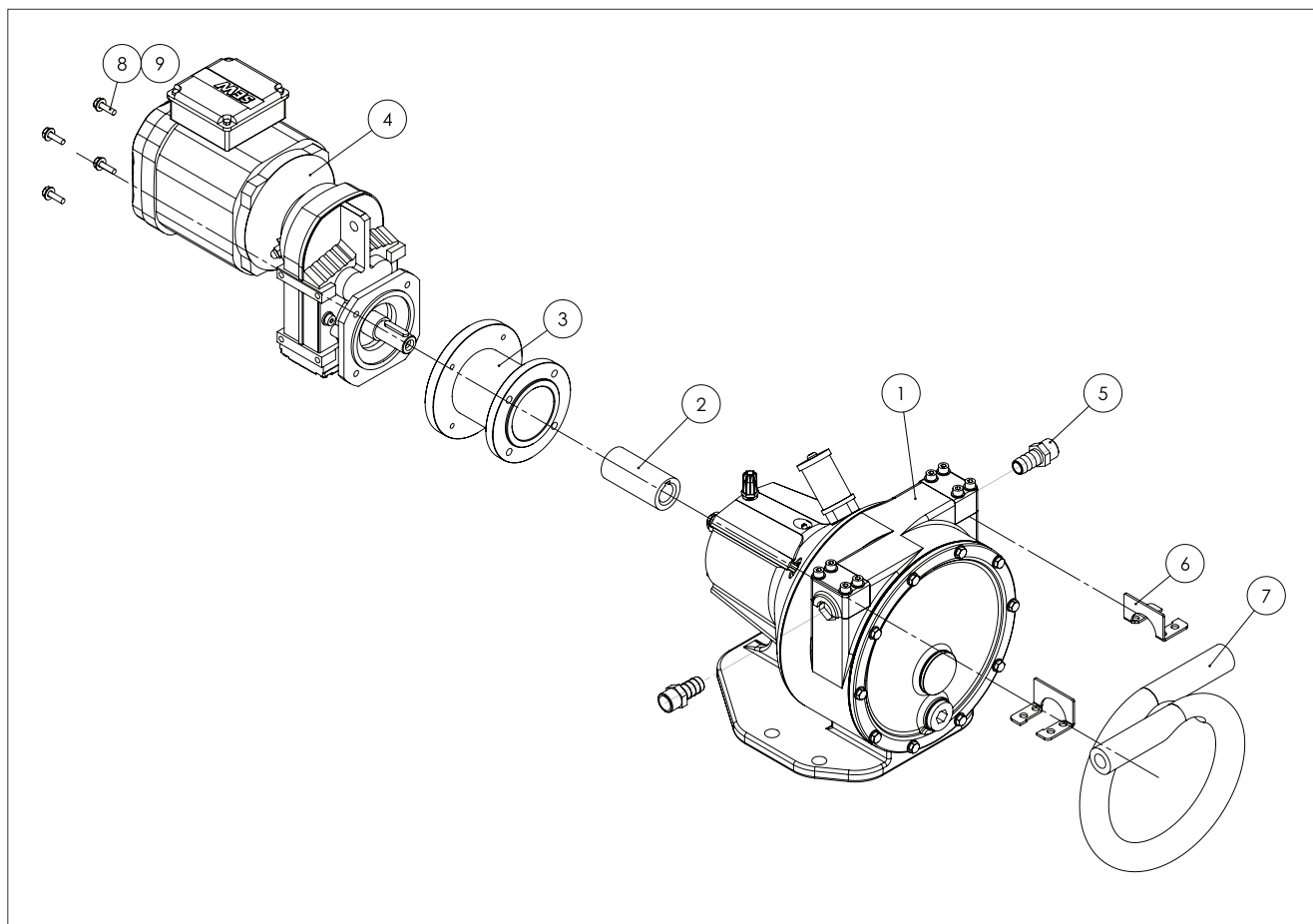
1,5 / 2LPP-D20 流量图，连续作业，最高温度：95°C/203°F（每天 24 小时/每周 7 天）



2,2 / 2LPP-D25 流量图，连续作业，最高温度：95°C/203°F（每天 24 小时/每周 7 天）



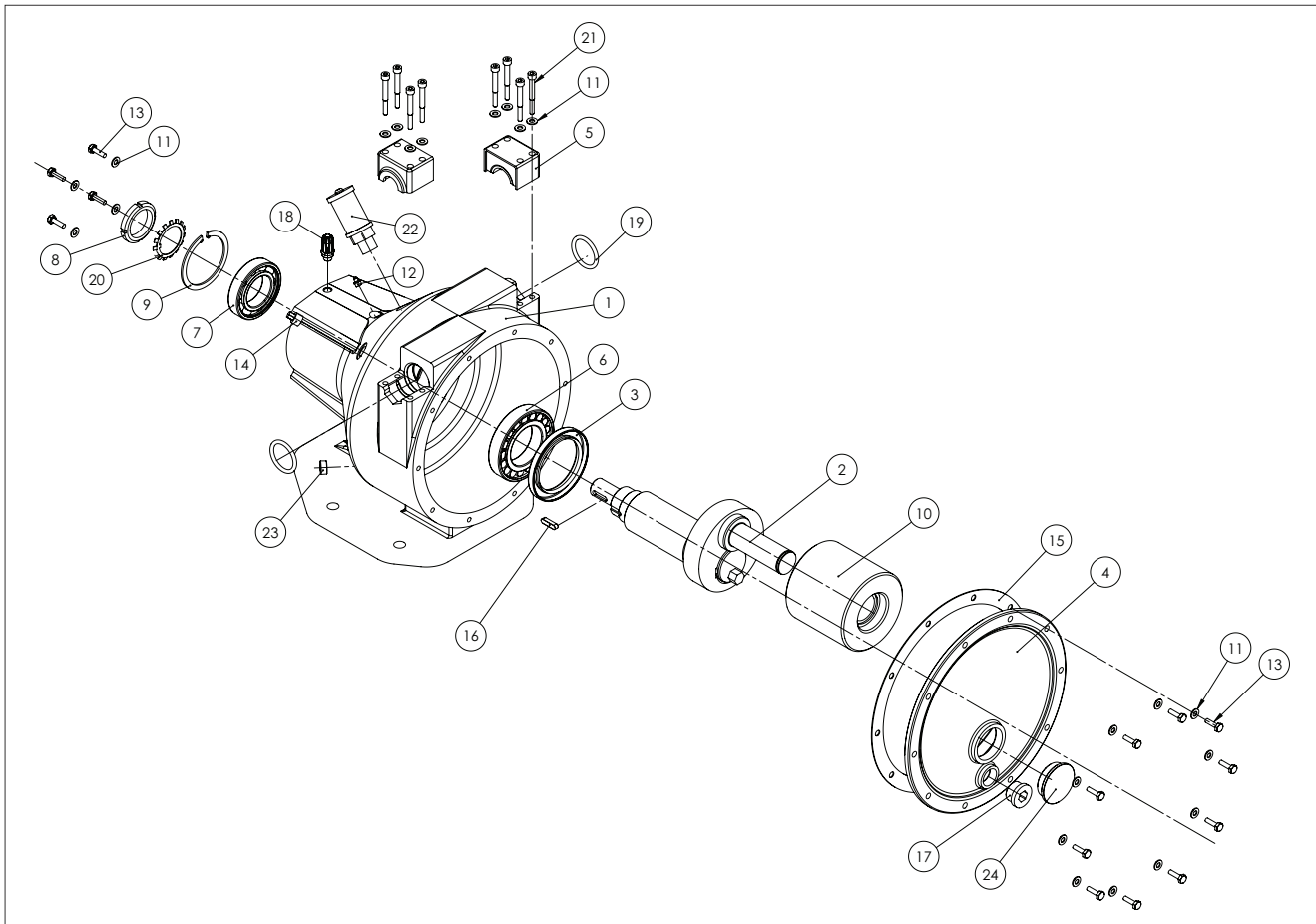
完整 LPP-D 泵爆炸图



项号	描述	数量
1	泵头	1
2	联轴器	1
3	转接法兰	1
4	齿轮电机	1
5	软管插件	2
6	密封贴纸	1
7	软管	2
8	螺钉	4
9	垫圈	4

所有爆炸图中的部件均为模块化部件，针对特定订单提供。转接器部件因所选齿轮电机而异。

LPP-D 泵头的爆炸图



项号	描述	数量
1	泵体	1
2	曲轴	1
3	径向轴封	1
4	前盖	1
5	软管支架	2
6	滚子轴承	1
7	滚珠轴承	1
8	轴螺母	1
9	扣环	1
10	转子组件	1
11	垫圈	22
12	黄油嘴	1
13	六角螺钉	14
14	塞子	1
15	前盖密封	1
16	平行键	1
17	塞子	1
18	消音器	1
19	O 型环	2
20	锁板	1
21	内六角螺钉	8
22	通气阀	1
23	内六角堵头	1
24	油孔	1

标准构造在高压泵中，除转子组件，还使用支撑辊：

LPP-D15/20：3 个支撑辊

LPP-D25：2 个支撑辊

技术规范

尺寸:

DN 15, 20, 25 / ½", ¾", 1"

接头:

- G½ 英寸公螺纹 (LPP-D15 / LPP-D½)
- G¾ 英寸公螺纹 (LPP-D20 / LPP-D¾)
- G1 英寸公螺纹 (LPP-D25 / LPP-D1)

温度范围:

软管最高流体温度:

NR:	75 ° C / 167 ° F
EPDM:	95 ° C / 203 ° F
NBR:	80 ° C / 176 ° F
NBRF:	70 ° C / 157 ° F
CSM:	90 ° C / 194 ° F

最低和最高环境温度:
0 至 46 ° C / 0 至 115 ° F

结构材料:

泵体:	铸铝
转子:	碳钢/聚氨酯
软管 插件:	AISI 316 不锈钢/聚丙烯/尼龙
软管 材料:	<ul style="list-style-type: none"> • EPDM=三元乙丙橡胶 • NR=天然橡胶 • NBR=丁腈橡胶 • NBRF=丁腈橡胶 (FDA) • CSM (氯磺化聚乙烯)

传动装置

- 齿轮电机
- 齿轮单元
- 光轴

辅助设备

- 软管检漏器
- 转数检测器
- 强制冷却风机
- 压力变送器
- 变频器

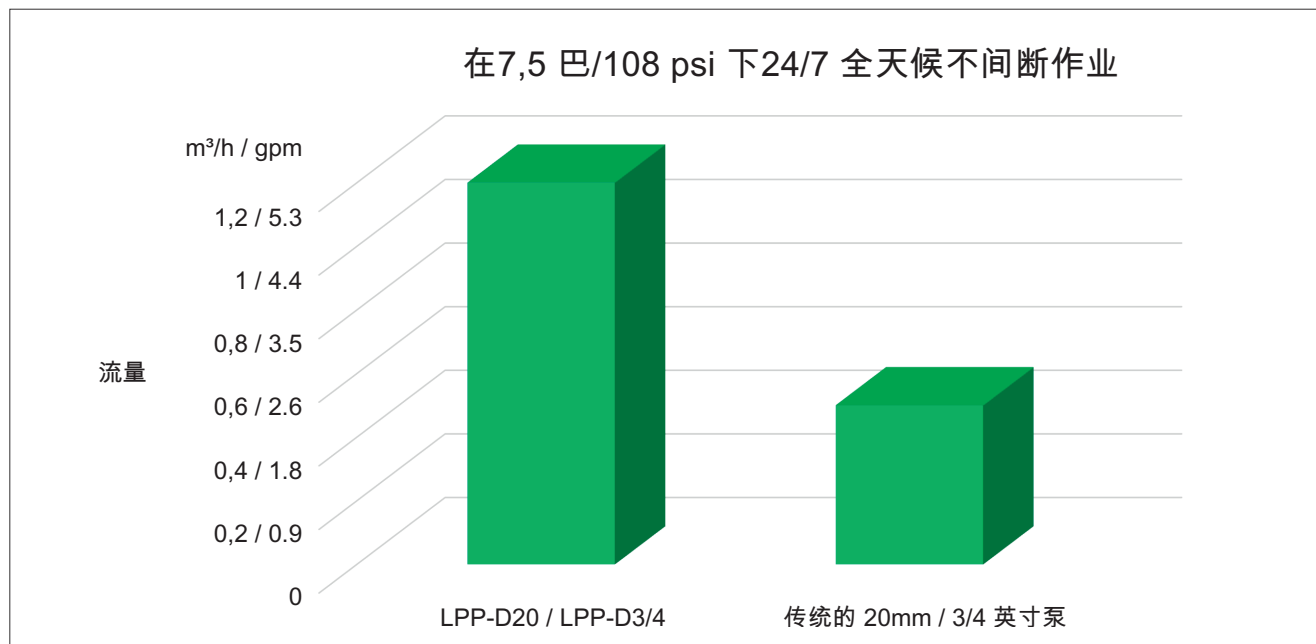
Flowrox™ (枫诺™) 技术对比

Flowrox™ (枫诺™) 轧制技术能够同时以最大压力和最大流量进行连续作业。而传统泵想

要连续作业, 则无法同时确保压力和流量。

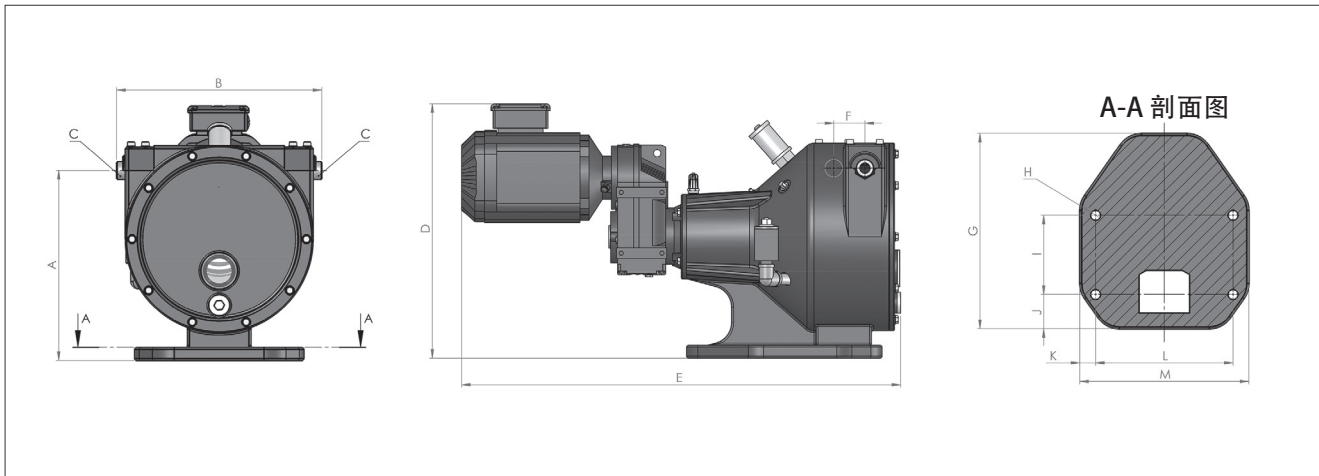
在连续作业时, 传统软管泵的流量仅能达到 Flowrox™ (枫诺™) 的一半。

此外, 在高温介质的温度高达 95°C/203°F 时, Flowrox™ (枫诺™) 泵仍可运作。



图片: Flowrox™ (枫诺™) 软管泵技术与传统技术的对比

LPP-D 泵尺寸



泵型号	A	B	C	D	E	F	G	H	I	J	K	L	M
LPP-D25 / LPP-D1 (GM : SEW FAF37, 1.5kW)	360 / 14.17"	388 /15.28"	G1"	482 /18.98"	831 / 32.7"	59 / 2.32"	370 (14.57")	4 X 19 (0.75")	150 (5.91")	65 (2.56")	30 (1.18")	260 (10.24")	320 (12.6")
LPP-D20 / LPP-D3/4 (GM : SEW FF27 1.1kW)	285 / 11.22"	325 / 12.8"	G3/4"	414 / 16.31"	853 / 33.58"	50 / 1.97"	320 / 12.58"	4 X 19 (0.75")	85 / 3.35"	65 / 2.56"	26 / 1"	240 / 9.45"	291 / 11.46"
LPP-D15 / LPP-D½ (GM : SEW FF27 1.1kW)	285 / 11.22"	325 / 12.8"	G1/2"	414 / 16.31"	853 / 33.58"	50 / 1.97"	320 / 12.58"	4 X 19 (0.75")	85 / 3.35"	65 / 2.56"	26 / 1"	240 / 9.45"	291 / 11.46"

尺寸与最大可用电机尺寸

泵选型指南

LPP-D 配料泵

1.	2.	3.	4.	5.	6.	7.
LPP-D	020	B016	B	I0	C	A

1. sign	泵系列
LPP-D	软管泵、计量

2. sign	尺寸	
015	DN15	1/2"
020	DN20	3/4"
025	DN25	1"

3. sign	压力等级
B075	7,5 BAR
B016	16 BAR

4. sign	软管插件
A	G1/2"
B	G3/4"
C	G1"
D	1/2" NPT
E	3/4" NPT
F	1" NPT

5. sign	软管插件材质
I0	EN 1.4401 (AISI 316)
YY	其他

6. sign	软管材质
B	EPDM 乙烯丙烯
C	NR 天然橡胶
D	NBR 丁腈橡胶
E	CSM (氯磺化聚乙烯)
J	NBRF 丁腈橡胶 (FDA)

7. sign	辅助设备
A	软管泄漏检测器
B	转速检测器
C	带显示屏的压力变送器
D	压力法兰
E	软管泄漏检测器 CSA
F	软管泄漏检测器 ATEX
Y	其他

维美德流体控制公司
Marssitie 1, 53600 Lappeenranta, Finland.
电话: +358 10 417 5000.
www.valmet.com/flowcontrol

如有变更, 恕不另行通知。
Neles™ (耐莱斯™)、Neles Easyflow™、
Jamesbury™ (詹姆斯伯雷™)、Stonel™ (斯动耐尔™)、
Valvcon™和 Flowrox™ (枫诺™) 以及其他一些商标均为维美德或其子公司在
美国和/或其他国家的注册商标或商标。

